

**PURE  
POWER.**

Volkswagen Golf GTI



[www.akrapovic.com](http://www.akrapovic.com)

**AKRAPOVIĆ**

# VOLKSWAGEN Golf GTI

## Akrapovič Slip-On Abgassystem für Volkswagen Golf VI GTI

Der Golf GTI erlangte mit seinem Erscheinen schnell den Ruf als Sportfahrerkone schlechthin. Nun ist der GTI der sechsten Generation ist endlich wieder ein GTI, der mit seinen Fahrleistungen dieser Legende gerecht wird. Und seit es den GTI gibt, existiert auch der Wunsch nach mehr Leistung, besseren Sound und sportlicheren Look. Die Akrapovič Slip-On Endschalldämpfer-Anlage mit den beiden  $\varnothing$  100 mm Endrohren, wahlweise aus ultraleichtem Titan oder edelstem Carbon\*\*, ist mit Sicherheit die richtige Wahl wenn es darum geht den GTI kräftiger, schöner und leichter zu machen. Ein ganz wesentlicher Aspekt ist der Sound, den die Akrapovič-Entwickler nur auch pure Sport-Genie ins Klangbild eingebettet haben. Das Ergebnis ist ein Akrapovič-typischer, tiefer und sonorer Klang, der einfach süchtig macht. Ein optionales Verbindungsrohr (Link Pipe) zwischen Endschalldämpfer und Krümmeranlage bei dem der Nach-Kat entfällt, ist ein optionales Upgrade für diejenigen, die mit Ihrem GTI kompromisslos auf der Rennstrecke unterwegs sind. Für Kunden, die nur auf die Optik Wert legen, ist das Endrohr-Set in Titan oder Carbon\*\* auch einzeln für den Serien-Schalldämpfer erhältlich.

Die Fakten sprechen für sich: Das Slip-On Endschalldämpfer System ist in höchster Qualität aus speziell nachbehandeltem Edelstahl gefertigt und besteht aus zwei einzelnen Schalldämpfern mit einzigartigen Titan- bzw. Carbon\*\*-Endrohren. Die Anlage bringt zusätzliche 3.7 PS (bei 5.440 U/min.), 6 Nm Drehmoment (bei 2.830 U/min.) und eine Gewichtsreduzierung von 6.5 kg. Als Ergebnis kann sich festhalten lassen, dass das 4-Zylinder-Triebwerk nun freier und williger bis zur Drehzahlgrenze hochdreht und gerade im unteren Drehzahlbereich zwischen 1.800 und 3.300 U/min. etwas kraftvoller zu Werke geht. In Summe lässt das Ergebnis die Herzen der GTI-Fahrer höher schlagen: Mehrleistung und Drehmoment, Gewichtsreduzierung und ein herrlicher Sound, bis hin zum Rennsound (bei Verwendung der optionalen Link-Pipe) sind es, die den Spaß an diesem perfekten Auto deutlich erhöhen.

### Slip-On System, mit EG ABE:

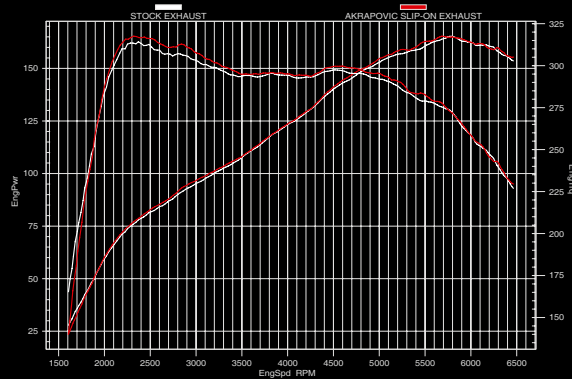
- 2 Edelstahl-Schalldämpfer
- 2 Titan oder wahlweise Carbon\*\* Endrohre

### Hardfacts:

- 3.7 PS plus (bei 5.440 U/min.)
- 6 Nm plus (bei 2.830 U/min.)
- 6.5 kg minus

### Optionen:

- Link Pipe (Verbindungsrohr zw. Krümmer und Endschalldämpfer)
- 2 Titan Endrohre
- 2 Carbon\*\* Endrohre

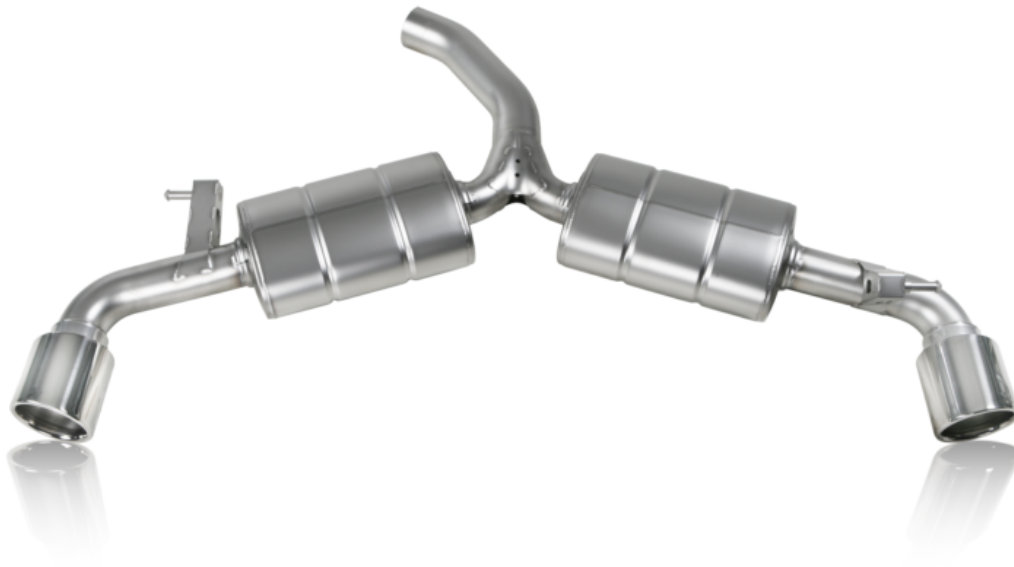


Volkswagen Golf GTI Slip-On System



\* Mit Link Pipe  
\*\* Fertigstellung in kürze, bitte prüfen Sie den Verfügbarkeitsstatus

Die technischen Beschreibungen der Akrapovič Auspuffsysteme und ihrer verwandten Produkte unterliegen ankündigungsfreien Änderungen. Abbildungen können abweichen, technische Änderungen vorbehalten. Für angegebene technische Daten übernehmen wir keine Gewähr.



## Slip-On Line (SS) GTI

Product code: **M-VW/SS/1H**  
MSRP ex. VAT: **840,00 €**

**The Volkswagen Golf GTI is considered an icon in the world of automobiles. The GTI is also popular with tuners, who search for GTI accessories to improve its power and look. The Akrapovič aftermarket Slip-On exhaust system with 100-millimeter tail pipes from precious titanium or attractive carbon fibers proves to be the ideal choice that makes the 6th generation GTI even more beautiful and powerful as well as lighter. In this process, sound plays at least as an important a role as appearance and improvement of performance. The stock GTI's sound is already music to ones ears. However, the Akrapovič Slip-On exhaust system makes its 2-liter 4-cylinder engine play a true sporty symphony, which offers the customer an option of acquiring a full racing upgrade with the use of a link pipe. The Slip-On magically creates a unique and recognizable deep Akrapovič sound, which you simply must listen to.**

The numbers speak for themselves. The Slip-On exhaust system made of high quality stainless steel, with two mufflers developed especially for the GTI, offers an additional power of 4 HP and torque of 6 Nm. Additions or more precisely losses can also be seen on the scale, because the Slip-On exhaust system is 3 kilograms lighter than the stock exhaust. If you buy a system with an optional link pipe, the weight difference comes to 6,5 kilograms. The Slip-On improves responsiveness of the GTI's 4-cylinder engine and particularly improves the power between 1.800 rpm and 3.300 rpm – in the most often used range. It is difficult to refrain from pushing the GTI's 4-cylinder engine towards the red section on the rpm indicator, because not only does the exciting sporty sound (even race sound when using the link pipe) cause an adrenalin rush, so does the increase of power, which is particularly

noticeable from 4.500 rpm on.

The technical descriptions of Akrapovič exhaust systems and similar products are subject to changes without prior notification. Images and illustrations may differ. Subject to technical alterations. We are not responsible for the accuracy of the technical data.

<b>TECHNICAL DATA</b>	<b>UNIT</b>	<b>STOCK</b>	<b>AKRAPOVIČ</b>	<b>MAX. GAIN</b>
maximum power	kW	165.2 at 5770 rpm	165.3 at 5680 rpm	+ 2.7 at 5440 rpm
	HP (m)	224.6 at 5770 rpm	224.8 at 5680 rpm	+ 3.7 at 5440 rpm
	HP (i)	221.5 at 5770 rpm	221.7 at 5680 rpm	+ 3.6 at 5440 rpm
maximum torque	Nm	314.2 at 2370 rpm	371.5 at 2320 rpm	+ 6 at 2830 rpm
	lb-ft	231.7 at 2370 rpm	274 at 2320 rpm	+ 4.4 at 2830 rpm
weight	kg	10.2	7.3	- 2.9
	lb	22.5	22.5	- 6.4
static noise level	dB	82	82	0
	rpm	3800	3800	0

measured with: Volkswagen Golf (VI) GTI 2009

## Mandatory Parts

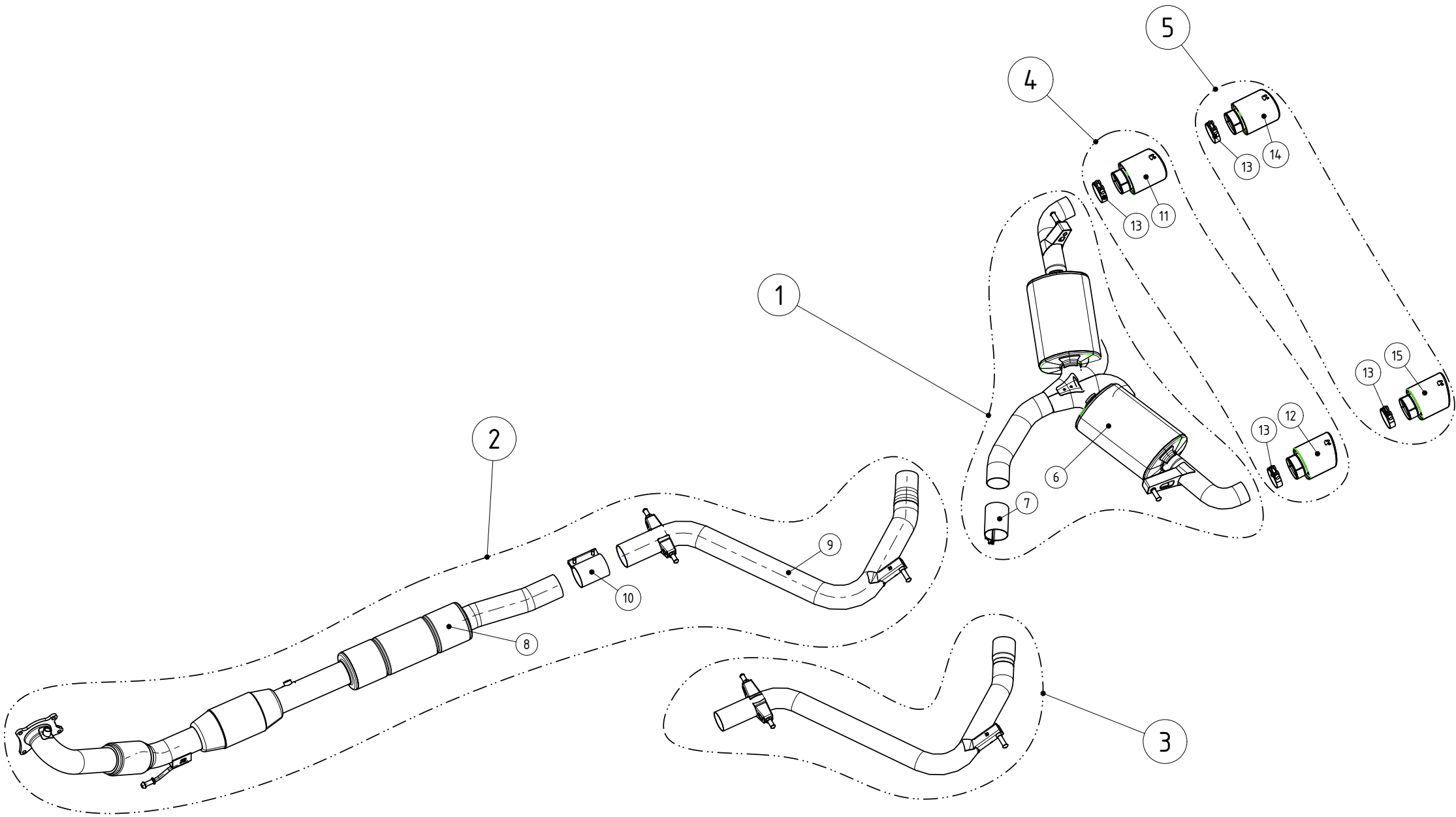
Product name: **Tail pipe set (Carbon,dia 100 mm)**  
 Product code: **TP-VWGMK6-CA**  
 MSRP ex. VAT: **514,50 €**

Product name: **Tail pipe set (Titanium,dia 100 mm)**  
 Product code: **TP-VWGMK6-T**  
 MSRP ex. VAT: **514,50 €**

## Optional Parts

Product name: **Link pipe (SS)**  
 Product code: **L-VWGMK6O**  
 MSRP ex. VAT: **136,50 €**

Product name: **Downpipe / Linkpipe (SS)**  
 Product code: **DP/L-VW/SS/1**  
 MSRP ex. VAT: **1.500,00 €**



No.	SALES CODE	DESCRIPTION	QTY.
1	M-VW/SS/1H	M VW GOLF6 GTI SO 09 MSS	1
2	DP/L-VW/SS/1	DP/LP VW GOLF6 GTI R 09 DSLS opc.	1
3	L-VWGMK6O	LP SS D60/65 VW GOLF6 GTI R 09 opc.	1
4	TP-VWGMK6-CA	TP CA D100/62×142,6 set VW GOLF GTI 09	1
5	TP-VWGMK6-T	TP TI D100/62×142,6 set VW GOLF GTI 09	1
6	M-VWGMK6H-T	M HSO VW GOLF GT S60N1 2×S260/60 2×S60N1	1
7	P-R71	objemka SS D65×75	1
8	DP-VW/SS/1	DP SS D70/70 GS,Kat,Res GOLF6 GTI 11 opc	1
9	L-VW/SS/1	LP SS D70/65 VW GOLF6 GTI R 09-11 opc.	1
10	P-R75	objemka SS D70×88 TORCA COUPLER	1
11	TP-VWGMK6-CA/2	TP CA D100/62×142,6 D VW GOLF6 GTI 09	1
12	TP-VWGMK6-CA/1	TP CA D100/62×142,6 L VW GOLF6 GTI 09	1
13	P-R64	objemka SS D64/67×21 M8×45	2
14	TP-VWGMK6-T/2	TP TI D100/62×142,6 D VW GOLF6 GTI 09	1
15	TP-VWGMK6-T/1	TP TI D100/62×142,6 L VW GOLF6 GTI 09	1